

工大嘉园 VR 设计: B 户型(6 套)

B1 户型 (1#建筑面积 144.11 m²、2#建筑面积 142.60 m²)

B1户型-建筑144.41米

工大嘉园



位于1#3-10、13-22、25-36层, 共30套;位于2#3-10、13-22、25-39层, 共33套

B1户型

1#建筑面积: 144.11m²
2#建筑面积: 142.60m²
使用面积: 约98m²



B3 户型 (1#建筑面积 167.56 m²、3-1#建筑面积 171.86 m²)

B3户型-建筑171.86米

工大嘉园



位于1#1-11、14-23、26-36层, 共32套;
位于3-1#1-2、3-28层, 共54套

B3户型

1#建筑面积: 167.56m²
3-1#建筑面积: 171.86m²
使用面积: 约111m²



B4 户型 (2#建筑面积 141.10 m²)

B4户型-建筑141.10米

工大嘉园



位于2#1-10, 13-22, 25-39层, 共68套

B4户型

建筑面积: 141.10m²
使用面积: 约98m²



B8 户型 (6#建筑面积 146.04 m²、7#建筑面积 146.07 m²)

B8户型-建筑146.04米

工大嘉园



位于6#2-32层, 共31套,
位于7#2-24层, 共23套

B8户型

6#建筑面积: 146.04m²
7#建筑面积: 146.07m²
使用面积: 约95m²



B11 户型 (11#建筑面积 145.83 m²)

B11户型-建筑145....

工大嘉园



位于11#楼3~26层, 共24套

B11户型

建筑面积: 145.83m²
使用面积: 约100m²



B12 户型 (11#建筑面积 145.83 m²)

B12户型-建筑144....

工大嘉园



位于13#3~11层, 14~24层和27~39层, 共66套

B12户型

建筑面积: 144.26m²、144.41m²
使用面积: 约98m²



工大嘉园 VR 设计: C 户型(13 套)

C1 户型 (1#楼建筑面积: 103.07 m²、2#楼建筑面积: 102.12 m²、6#楼建筑面积: 102.43 m²、7#楼建筑面积: 102.70 m²)

C1户型-建筑102.12米

工大嘉园



位于1#1-11、13-23、25-36层, 共34套。
位于2#1-11、13-23、25-39层, 共37套。
位于6#1-32层, 共33套。
位于7#1-24层, 共25套。

C1户型

1#楼建筑面积: 103.07m²
2#楼建筑面积: 102.12m²
6#楼建筑面积: 102.43m²
(1层为102.41m²、102.47m²)
7#楼建筑面积: 102.70m²
使用面积: 约70m²



C2 户型 (1#楼建筑面积: 105.20 m²、2#楼建筑面积: 104.19 m²、6#楼建筑面积: 104.55 m²、7#楼建筑面积: 104.83 m²)

C2户型-建筑104.19米

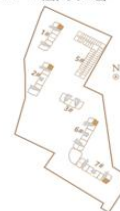
工大嘉园



位于1#1-10、13-22、25-36层, 共32套。
位于2#1-10、13-22、25-39层, 共35套。
位于6#2-32层, 共31套。
位于7#2-24层, 共23套。

C2户型

1#楼建筑面积: 105.20m²
(2层为105.16m²)
2#楼建筑面积: 104.19m²
(2层为104.32m²)
6#楼建筑面积: 104.55m²
7#楼建筑面积: 104.83m²
使用面积: 约71m²



C3 户型 (1#楼建筑面积: 119.16 m²)

C3户型-建筑119.16米

工大嘉园



位于1#1-10、13-22、
25-36层, 共62套

C3户型

1#楼建筑面积: 119.16m²
1#楼使用面积: 约77m²



C5 户型 (6#楼建筑面积: 108.03 m²、7#楼建筑面积: 108.34 m²)

C5户型-建筑108.03米

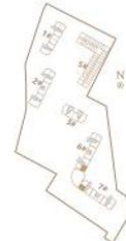
工大嘉园



位于6#6-32层, 共27套,
位于7#6-24层, 共19套

C5户型

6#楼建筑面积: 108.03m²
7#楼建筑面积: 108.34m²
使用面积: 约74m²



C8 户型 (10-1#楼建筑面积: 133.54 m²、133.57 m²、15-1#楼建筑面积: 130.44 m²、15-3#楼建筑面积: 130.41 m²)

C8户型-建筑133.57米

工大嘉园



C8户型-建筑130.41米

工大嘉园



位于10-1#1~26层, 共50套
 位于15-1#1~14层, 共26套
 位于15-3#1~14层, 共26套

C8户型

10-1#楼建筑面积: 133.54m²、133.57m²
 15-1#楼建筑面积: 130.44m²
 15-3#楼建筑面积: 130.41m²
 使用面积: 约84m²



C9 户型 (10-1#楼建筑面积: 112.41 m²)

C9户型-建筑112.41米

工大嘉园



位于10-1楼5-26层, 共22套

C9户型

10-1#楼建筑面积: 112.41m²
10-1#楼使用面积: 约77m²



C11 户型 (11#楼建筑面积: 122.72 m²、122.71 m²)

C11户型-建筑122....

工大嘉园



位于11#楼1~26层, 共26套
位于11#楼3~26层, 共24套

C11户型

11#楼建筑面积: 122.72m²、122.71m²
11#楼使用面积: 约74m²



C16 户型 (12#建筑面积: 128.86 m²)

C16户型-建筑128....

工大嘉园



位于12#楼1~19层, 共38套

C16户型

12#建筑面积: 128.86m²
12#使用面积: 约80m²



C17 户型 (12#建筑面积: 115.51 m²)

C17户型-建筑115....

工大嘉园



位于12#楼3~19层, 共17套

C17户型

12#建筑面积: 115.51m²
12#使用面积: 约80m²



C18 户型 (13#建筑面积: 一单元 105.59 m²、三单元 105.58 m²)

C18户型-建筑105....

工大嘉园



位于13#1~11层, 14~24层和27~39层, 共70套

C18户型

13#建筑面积: 一单元105.59m²
三单元105.58m²
13#使用面积: 约71m²



C19 户型 (13#建筑面积: 103.44 m²)

C19户型-建筑103....

工大嘉园



位于13#3~12层, 14~25层和27~39层, 共70套

C19户型

13#建筑面积: 103.44m²
13#使用面积: 约69m²



C27 户型 (15-3# 建筑面积: 110.52m²、110.50m²)

C27户型-建筑110....

工大嘉园



位于15-3#3~14层, 共12套

C27户型

15-3#3~4层建筑面积: 110.52m²
15-3#5~14层建筑面积: 110.50m²
15-3#使用面积: 约79m²



工大嘉园户型落位图

